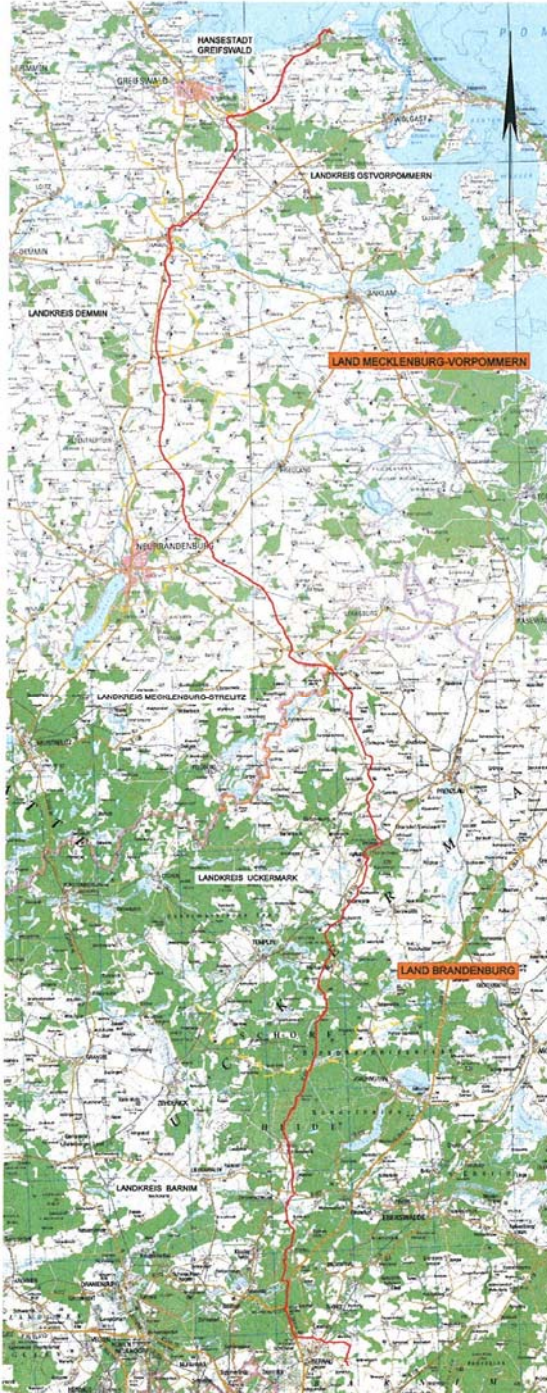


Wegerechtliche Sicherung der Erdgas-Hochdruckleitung NORDAL

Projekt

Durchführung der wegerechtlichen Sicherung einer geplanten Erdgas-Hochdruckleitung



Auftraggeber

CONCORD POWER NORDAL GmbH

Leistungszeitraum

März 2001 – heute (laufende Fortschreibungen)

Leistungsumfang

- Erstellung von Wegerechtsplänen
- Eigentümerermittlung
- Entwurf der Wegerechtsdokumente
- Erstellung Eigentümerverzeichnisse
- Verhandlungen mit Privateigentümern
- Verhandlung mit öffentlichen Eigentümern
- Verhandlung mit Forstbehörden
- Erstellung der Unterlagen für den Vertragsabschluss für Flächen der BVVG (Bescheinigungen Rückübertragungsansprüche, Nachverfolgungen Grundbücher bis zum Jahr 1933)
- Mitwirkung notarielle Beglaubigungen
- Einreichungen beim Grundbuchamt
- Bearbeitung von Zwischenverfügungen
- Einreichung von Anträgen auf Grundbuchzuordnung
- Veranlassung von Auszahlungen an Eigentümer
- Laufende Pflege und Anpassung der Unterlagen

Projektbeschreibung

Für die Erdgas-Hochdruckleitung DN 1200 NORDAL von Börnicke (Brandenburg) nach Lubmin (Mecklenburg-Vorpommern) wurden die wegerechtlichen Sicherungen mit verschiedenen Eigentümergruppen (Privatpersonen, öffentliche Eigentümer, Verkehrswege, Forst) durchgeführt. Eine Vielzahl von Flächen unterlag besonderen Rechtsverhältnissen (Rückübertragungsansprüche, ungeklärte Grundbuchzuordnungen). Nach Fertigstellung erfolgte eine laufende Anpassung der Aktenlage aufgrund von Veränderungen (Flurstücksteilungen, Eigentumsübertragungen). Die Wegerechtssicherung erfolgt als Teil des Gesamtplanungsprozesses.